

2º Prêmio SICEPOT-MG
Boas Práticas em Saúde e Segurança
no Trabalho

Programa Produtividade Segura



Programa Produtividade Segura

O que é terraplenagem?

É o conjunto de operações de escavação, carga, transporte, descarga, compactação de solos, aplicadas na construção de aterros e cortes, dando à superfície do terreno a forma projetada para construção de obras rodoviárias, industriais, edificações, saneamento básico, etc.



Programa Produtividade Segura

Introdução

Esta Boa Prática esta implementada em todas as obras da empresa desde 2014 e vem assegurar o cumprimento dos padrões de segurança (NR12 – Máquinas e Equipamentos) e produtividade, aumentando a prevenção contra acidentes e doenças no trabalho, valorizando e estimulando os motoristas e operadores, na condução e operação segura. Depois de implementado, o Programa Produtividade Segura reduziu significativamente as falhas na condução e operação: preenchimento do check-list operacional; elaboração das análises de riscos e permissões de trabalho; interpretação de simbologias do painel dos equipamentos e símbolos pictográficos; interpretação das categorias de advertências; conhecimento e utilização do sistema de locomoção em retas, aclives e declives; utilização de freios retardos; sincronismo correto na mudança de marcha e nas reduções.

Programa Produtividade Segura

Objetivo

Monitorar a operação de máquinas e a condução dos caminhões, nos serviços de terraplenagem, para assegurar o cumprimento dos padrões de segurança e produtividade, e evitar a ocorrência de acidentes.

O que significa Produtividade Segura?

Significa operar e conduzir as máquinas e caminhões obedecendo os padrões do fabricante, normas técnicas, requisitos legais, exigências do cliente e procedimentos internos, com o objetivo de salvaguardar a vida, as máquinas, os caminhões e o meio ambiente com eficiência produtiva.

Programa Produtividade Segura

Contexto

Pilares para a sustentação do bom desempenho da segurança com produtividade, nas atividades de terraplenagem.



Programa Produtividade Segura



Máquinas

- Equipamentos de ponta;
- Manutenção preventiva.

**É necessário assegurar a
qualidade das máquinas
envolvidas
(Equipamentos e caminhões).**

Programa Produtividade Segura



Ambiente

- Plano de tráfego;
- Inspeções periódicas;
- Manutenção da via;
- Credenciamento/autorizações de acessos;
- Sinalização horizontal e vertical;
- Contenções centrais e laterais (leiras, defensas, New Jersey, etc);
- Mapeamento e liberação das vias de acessos (rotas);

É necessário assegurar as condições do meio ambiente de trabalho.

Programa Produtividade Segura

Foco nas pessoas

PROGRAMA
PRODUTIVIDADE
SEGURA

Pilares para a sustentação do bom desempenho da segurança com produtividade, no terreno

O Programa Produtividade Segura, atua na capacitação dos operadores e motoristas.

Máquinas

Pessoas

Ambiente

Programa Produtividade Segura

Seleção e Recrutamento



Pessoas

Recursos Humanos – Contratação dos operadores e motoristas:

- Definir competências;
- Entrevista Técnica;
- Avaliação em campo;
- Capacitação em campo;
- CHO – Carteira de Habilitação do Operador (Credencial interna).

Avaliações periódicas:

- **Programa Produtividade Segura.**

Programa Produtividade Segura

Responsabilidades

Ações	Responsáveis
Assegurar as condições necessários para a implantação dos Programa Produtividade Segura.	Diretores e Superintendentes de obras.
Implementar, manter, promover a definição de metas, premiação, vigência e divulgar resultados do Programa Produtividade Segura.	Gerente de Contrato.
Coordenar as atividades: monitoramento em campo.	Engenheiro de Segurança. Encarregado de Transporte.
Realizar o monitoramento em campo.	Monitor de Operação de máquina; Monitor de Motorista de caminhão.
Garantir e dar condições para a instalação e a realização do Plano de Trabalho do Monitor.	Engenheiro de Produção, Encarregado Geral, Encarregado de Transporte / Gerente de Contrato.
Assegurar a capacitação e recursos técnicos aos monitores.	Diretoria de Manutenção.

Programa Produtividade Segura

Recursos

Manter contratado durante o período de vigência das obras, **monitores exclusivos (Master Drive)** para as atividades de operação de máquinas e condução de caminhões, em serviços de terraplenagem, assegurando um número mínimo inspeções individuais por mês de 80% do efetivo.

Disponibilizar recursos para a premiação dos três melhores operadores de máquinas e três melhores motoristas de caminhões por mês.

Programa Produtividade Segura

Monitoramento

Todos os operadores de máquinas e motoristas de caminhões (próprios ou subcontratados) deverão ser inspecionados pelo Programa Produtividade SEGURA;

Os operadores de máquinas e motoristas de caminhões deverão ser monitorados de acordo com o Check List (exclusivos por tipo de máquina e caminhão) que aborda itens de segurança operacional e produtividade;

Cada participante iniciará o mês com 100 pontos. Cada atividade monitorada terá pontuação específica no check list, de acordo com seu impacto na forma de operar e conduzir. Os desvios apontados durante o monitoramento serão debitados do saldo inicial.

Programa Produtividade Segura

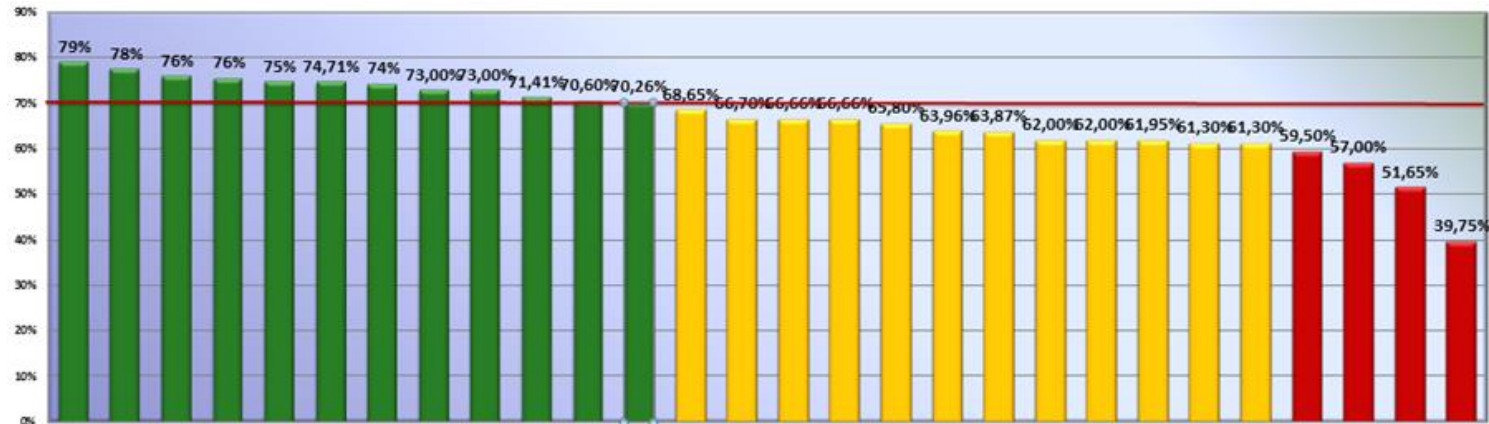
Premiação

A premiação pelo desempenho ocorrerá com base na avaliação individual dos operadores de máquinas e motoristas de caminhões, no cumprimento das normas de segurança e das técnicas que resultam em melhor produtividade, através das inspeções de campo e documental.

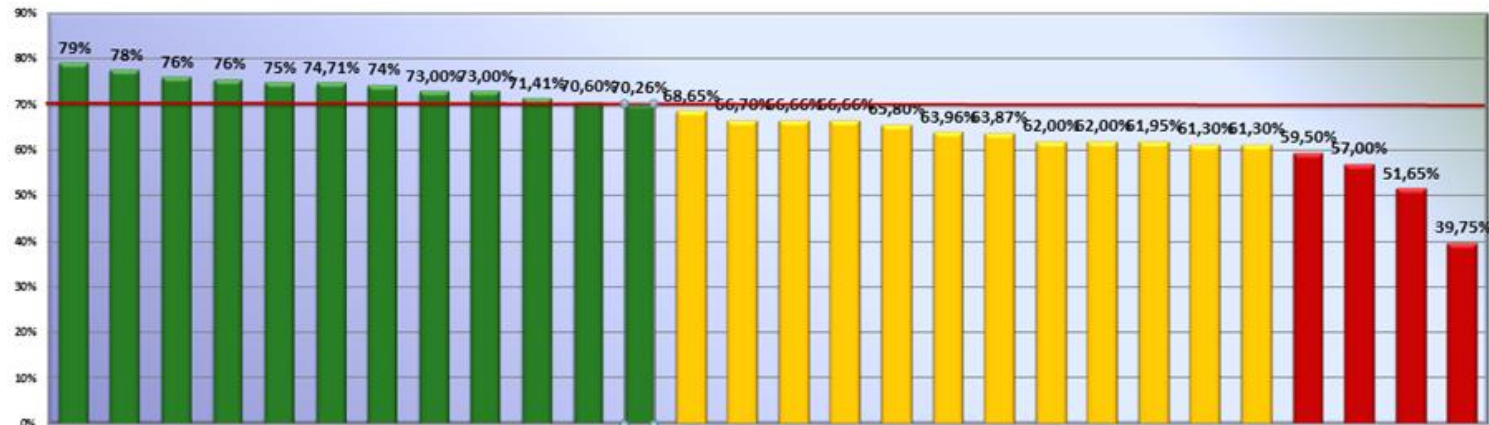
Esta avaliação será proporcional à classificação dos riscos das atividades, para que todos possam ser avaliados com igualdade.

Programa Produtividade Segura Premiação

Desempenho dos Operadores de Máquinas



Desempenho dos Motoristas de Caminhões



Programa Produtividade Segura

Premiação

META	PERÍODO	PRÊMIO	QUEM GANHA
Melhor pontuação, no Programa Produtividade Segura Pontuação acima de 90 pontos	Mensal	Vale compras	Três melhores operadores de máquinas Três melhores motoristas de caminhão



Pontos Positivos

- ✓ Evita as multas do MTE relacionadas com a NR12 – Máquinas e equipamentos;
- ✓ Melhora a seleção e capacitação de operadores e motoristas;
- ✓ Reduz significativamente os riscos de acidentes;
- ✓ Reduz os custos de manutenção corretiva;
- ✓ Melhora a utilização dos recursos tecnológicos dos equipamentos;
- ✓ Aumenta a produtividade;
- ✓ Cria um ambiente saudável e competitivo.

Pontos Negativos

- ✓ Dificuldade de contratação de monitores capacitados pelos fabricantes de máquinas e equipamentos (Master Drive).

Programa Produtividade Segura

Pratique

Segurança

Produtividade

